

**デザイナーズテナント**

貸店舗

**富士・青島町**

**NEW**

- ★レストラン・カフェ・イートイン・ベーカリー・フードコート居抜店舗につき、即営業可能
- ★サロン&スパ・リラクゼーション、ギャラリー・ショールーム等、業態変更可
- ★ビザ葺あり、利用できます
- ★港大通り沿いロードサイド店舗
- ★余裕の敷地内パーキング
- ★ウッドテラス&ガーデンスペース
- ★屋外看板・屋外バックヤード有



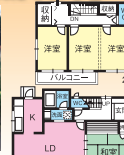
■面積 / 1F:73.33㎡、2F:64.15㎡  
延137.48㎡(約41.58坪)

- ・鉄筋コンクリート造陸屋根2階建
- ・敷金 / 3ヶ月〜礼金 / 1ヶ月
- ・駐車場 / 複数台込

賃料 **24**万円(税別)

**売中古住宅 富士・桑崎**

- ★ガーデンテラスでアレンジいろいろ
- ★駐車2台可、カーポートで愛車をしっかり守ります
- ★陽当たり良好
- ★セキスイハイム「Newアバンテ」



■土地面積 / 170.98㎡ (約51.72坪)

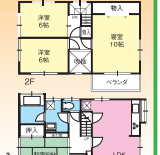
■建物面積 / 96.37㎡(約29.15坪)

- ・地目 / 宅地・市街化調整区域・建ぺい率 / 60%
- ・容積率 / 200%
- ・軽量鉄骨造亜鉛メッキ鋼板葺2階建
- ・S63年9月築・4LDK・駐車2台
- ・吉永第二小
- ・吉原北中学校区

価格 **680**万円

**売中古住宅 富士・桑崎**

- ★6mの南面道路に接し、陽当たり良好
- ★市街地の喧騒から離れた住宅地で思いおもいのスロライフを楽しんでみてはいかがでしょう?
- ★駐車2〜3台可



■土地面積 / 157.90㎡ (約47.76坪)

■建物面積 / 99.91㎡(約30.22坪)

- ・地目 / 宅地・市街化調整区域・建ぺい率 / 60%
- ・容積率 / 200%
- ・木造瓦葺2階建・H6年10月築
- ・4LDK・駐車2〜3台・吉永第二小、吉原北中学校区

価格 **650**万円

**売土地 古家付 富士・厚原**

- ★商業施設が充実した閑静な住宅地
- ★利便性と住みやすさを兼ね備えた立地です
- ★建物をそのままお使いいただくことも可能です
- ★陽当たり良好



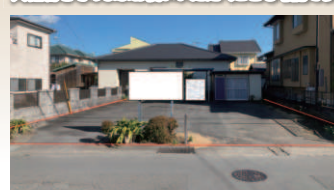
■土地面積 / 157.00㎡(約47.49坪)

- ・地目 / 宅地・市街化区域・第1種低層住専
- ・建ぺい率 / 50%・容積率 / 80%
- ・現況上物有
- ・鷹岡小、鷹岡中学校区

価格 **698**万円

**売土地 物置付 富士・比奈**

- ★岳南電車富士岡駅・吉原東中それぞれ徒歩1分の閑静な住宅地
- ★通勤・通学の利便性と住みやすさを兼ね備えた立地です
- ★陽当たり良好
- ★建物をそのままお使いいただくことも可能です



■土地面積 / 199㎡(約60.19坪)

- ・地目 / 宅地・市街化区域・第1種住居地域
- ・建ぺい率 / 60%・容積率 / 200%
- ・吉永第一小
- ・吉原東中学校区

価格 **1,490**万円

**売土地 古家付 富士宮・杉田**

- ★閑静な住宅エリア
- ★低予算でマイホームを実現
- ★陽当たり・通風性よし



■土地面積 / 112.48㎡(34.02坪)

- ・地目 / 宅地・無指定・市街化調整区域
- ・建ぺい率 / 60%・容積率 / 200%
- ・現況上物有・更地渡し可
- ・富士根南小
- ・富士根南中学校区

価格 **500**万円

**売土地 富士・宇東川東町**

- ★閑静で優れた採光とプランがしやすい整形地
- ★医療施設や商業施設等が充実した「住みやすさ」をご提供
- ★建築条件なし、ゆとりの敷地で理想の家造りをされてみてはいかがでしょう?



■土地面積 / 415.55㎡(約125.70坪)

- ・地目 / 宅地・市街化区域・第1種住居地域
- ・建ぺい率 / 60%・容積率 / 200%
- ・原田小
- ・吉原第三中学校区

価格 **1,950**万円

**売土地 富士・鷹岡本町**

- ★通勤・通学に便利なロケーション、JR身延線「入山瀬」駅至近
- ★一体利用可能な隣地
- ★約330坪別途売買相談可
- ★ゆとりの敷地



■土地面積 / 376.00㎡ (約113.74坪)

- ・地目 / 雑種地・市街化区域
- ・近隣商業地域
- ・建ぺい率 / 80%・容積率 / 200%
- ・鷹岡小、鷹岡中学校区

価格 **788**万円

**売土地 富士・天間**

- ★陽当たり良好&閑静な住環境
- ★利便性と住みやすさを兼ね備えた土地です



■土地面積 / 324.09㎡ (約98.03坪)

- ・地目 / 宅地・市街化区域
- ・第1種低層住専
- ・建ぺい率 / 50%・容積率 / 80%
- ・天間小、鷹岡中学校区

価格 **819**万円

**売土地 富士・中島**

- ★富士中央小学校区の土地をお探しの方必見
- ★建築条件なし
- ★憩いのスペース、米之宮公園至近
- ★南面に道路があり陽当たり優れた物件です



■土地面積 / 175.00㎡ (52.93坪)

- ・地目 / 宅地・市街化区域
- ・第2種中高層住専
- ・建ぺい率 / 60%・容積率 / 150%
- ・富士中央小、富士中学校区

価格 **1,550**万円

**売土地 富士・松本**

- ★JR身延線 堅堀駅徒歩2分で通勤・通学至便
- ★陽当たり良好&閑静な住宅地
- ★利便性と住みやすさを兼ね備えた立地です



■土地面積 / 207.95㎡ (約62.90坪)

- ・地目 / 宅地・市街化区域
- ・第1種住居地域
- ・建ぺい率 / 60%・容積率 / 200%
- ・富士中央小、富士中学校区

価格 **1,572.5**万円

**売土地 富士宮・小泉**

- ★陽当たり良好で交通インフラ至便
- ★住宅・事業用地に用途多様



■土地面積 / 690.57㎡ (約208.89坪)

- ・地目 / 宅地・雑種地・市街化区域
- ・準工業地域、第1種中高層住専
- ・建ぺい率 / 60%
- ・容積率 / 200%、100%
- ・富士根南小、富士根南中学校区

価格相談可  
価格 **1,671**万円

**売土地 富士・宮島**

- ★閑静な住宅地 ★陽当たり良好
- ★南・北2方接道で、ゆったり敷地
- ★新富士駅徒歩圏内で首都圏への新幹線通勤も可能な立地性



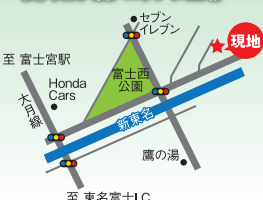
■土地面積 / 253.00㎡ (約76.53坪)

- ・第1種住居地域
- ・建ぺい率 / 60%・容積率 / 200%

価格 **1,875**万円

**売土地 富士・久沢**

- ★資材置場・車両置場用地としての広大が希少エリアに登場



■土地面積 / 5,341㎡(約1,615坪)

- ・地目 / 山林
- ・市街化調整区域

諸条件 応相談  
価格 **4,037**万円

**売ビル オーナーチェンジ 富士・中央町**

- ★資産価値の高い吉原 / 中央町
- ★1F・2F店舗、3F居宅



■土地面積 / 72.72㎡ (21.99坪)

■建物面積 / 172.11㎡ (52.06坪)

- ・鉄骨造3階建・H4年9月築
- ・現状利回り12.41%

価格 **1,450**万円

**貸工場・倉庫 作業所 富士・久沢**

- ★工業地域内のちいサイズな事務所・工場・倉庫・作業所



■専有面積 / 71.94㎡ (約21.76坪)

- ・敷金 / 3ヶ月(協議可)
- ・共益費 / 2,000円
- ・駐車 / 有
- ・入居 / 相談 賃料 **6.5**万円

**売中古住宅 予告 富士宮・弓沢町**

- 市役所至近の希少エリアにゆったり広めて閑静な住宅地!
- 陽当たり・通風・利便性に優れた三世帯住宅!

■土地面積 / 538.83㎡ (約162.99坪)

■建物面積 / 248.12㎡ (約75.05坪)

詳細はお問い合わせ下さい!



■静岡県知事免許(2)第13462号  
■公益社団法人静岡県宅地建物取引業協会会員(仲介)

**ワイズトラスト株式会社**

TEL 0545 30-8655

